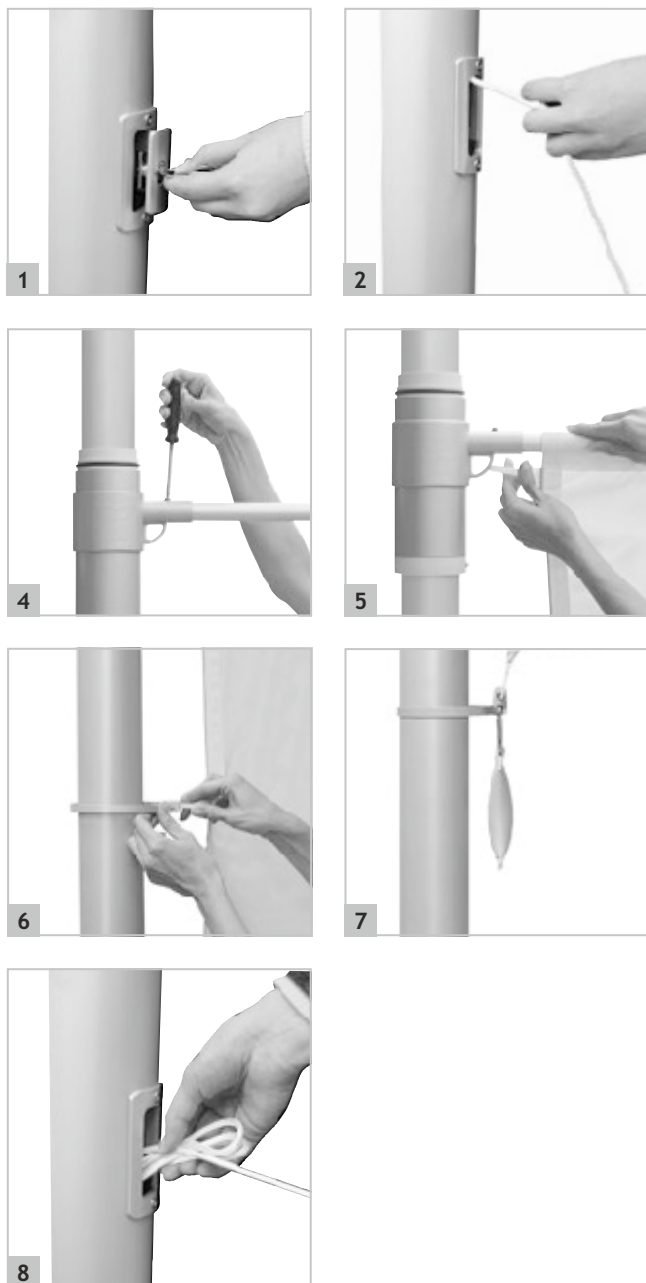


Sehr geehrter Kunde,

herzlichen Dank, dass Sie sich für einen Fahnenmast aus dem Hause New Jörg Werbetechnik + Print entschieden haben.

Hissen der Fahne



- 1 Für den Hissvorgang Hebelschloß in der Tür des Bediengehäuses entsperren.
- 2 Restlänge des Perlon-Hisseiles aus Mastrohr entnehmen und durch horizontales Ziehen aus der Seilklemme lösen.
- 3 Teleskopausleger auf die jeweilige Fahnenbreite einstellen.
- 4 Ausleger in Rotor seitlich einstecken, Feststellschraube anziehen.
- 5 Fahne mit dem Hohlraum auf den Ausleger aufziehen und mit dem obersten Karabiner in den Bügel am Rotor einhaken.
- 6 Die übrigen Karabiner der Fahne werden in die Fahnen-schlingen, die um das Mastrohr gelegt werden, eingehakt. Der unterste Fahnenkarabiner wird in das Strafferband eingehakt, das Fahngewicht dem Strafferband untergehängt.

Nach dem Einhaken aller Karabiner wird der Rotorträger samt Rotor und Fahne jeweils schrittweise nach oben gezogen, bis der Rotorträger mit seinem oberen Rand an der Mastkappe anliegt. Hisseil stets horizontal ziehen, beim Loslassen und Schrägzug (nach unten) arretiert Hisseil selbsttätig in der Seilklemme. Hisseil straff in Seilklemme einlegen, leicht eindrücken.

- 8 Nach dem Hissen das Seil in Schlaufen legen und als Bund in das Bediengehäuse stecken.

Zum Abnehmen der Fahne ist in umgekehrter Reihenfolge zu verfahren.

Durch das Straffen des Hisseiles bei gehissster Fahne wird gewährleistet, dass der Rotorträger an der Mastkappe anliegt und der obere Rand des Rotorträgers vom Bund der Mastkappe überdeckt wird. In dieser Position wird bei Minusgraden verhindert, dass der Rotorträger am Mastrohr fest friert und sich nicht mehr bewegen lässt.

Achtung: Fahne muss frei um das Mastrohr drehen können, nicht fixieren!

Bei nicht Einhaltung der oben genannten Hinweise übernehmen wir keine Haftung für die dauerhafte Haltbarkeit der Fahnen und dem Fahnenmast.

Wir wünschen Ihnen viel Freude mit Ihrem Fahnenmast
New Jörg Werbetechnik + Print